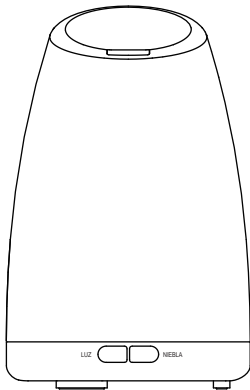
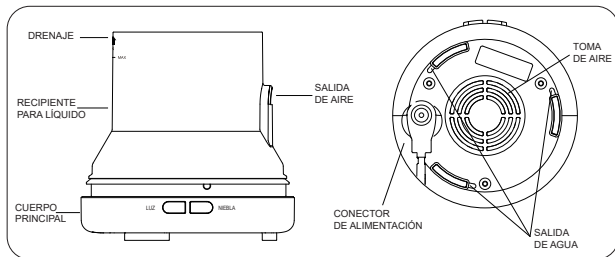
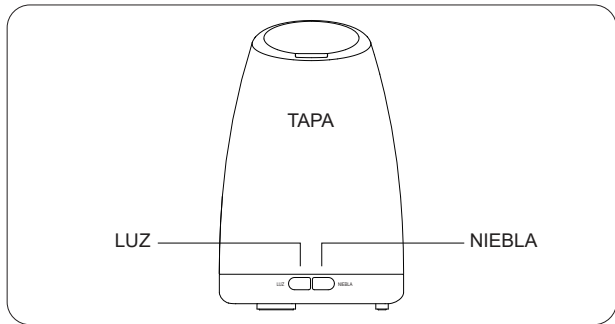


AROMATIZADOR ULTRASÓNICO

Manual de Usuario



Gracias por elegir el Aromatizador PURE-ICE de ASPEN
Este Aromatizador Ultrasónico atomiza el agua y la esencia
instantáneamente produciendo fragancia en forma de niebla fría.



INSTRUCCIONES DE USO

1. Posicione el equipo y retire la tapa superior. Fig 1
2. Inserte el conector del adaptador de tensión como indica la Fig 2.
3. Utilice el dosificador graduado para ajustar el volumen de agua y llénelo en la canilla. Evite derramar agua por fuera del recipiente y llene el recipiente con la medida adecuada. Fig 3

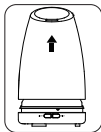


Fig.1

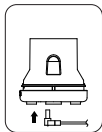


Fig.2

- Rogamos preste atención al nivel de llenado y no exceda de la línea de nivel máximo en el recipiente.
- El agua puede tener alta temperatura y la niebla puede escapar del equipo, por lo tanto no intente rellenar con agua mientras el equipo está en funcionamiento.

4. Agregue las gotas de aceites esenciales dentro del recipiente en forma vertical. La dosis es de 2 a 3 gotas (aproximadamente 0,1 a 0,15 ml) por cada 100 ml de agua. Fig 3

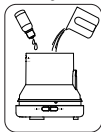


Fig.3

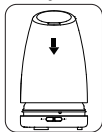


Fig.4

5. Coloque la tapa superior al cuerpo principal. Fig 4
Por otro lado, asegúrese que está colocada la tapa superior en el momento de hacer funcionar el aromizador.

6. Conecte el adaptador de tensión a la línea de alimentación domiciliaria.

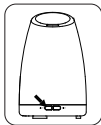


Fig.5



Fig.6

7. Si presiona el botón **"LUZ"** puede seleccionar el estado encendido/apagado del led. Si continúa presionando este botón, cada vez que lo haga cambiará el color y la luminosidad del led. Fig 5.
8. Presione el botón **"NIEBLA"** por un corto tiempo, se enciende en verde el indicador luminoso, el aromizador trabaja en el modo alternativo (30 segundos y se detiene durante otros 30 segundos). Si presiona nuevamente el botón **"NIEBLA"** por un corto intervalo, se enciende el indicador rojo y el aromizador funcionará en modo continuo, sin cortes.
9. Si usted presiona el botón **"NIEBLA"** en el cuerpo principal del equipo, el mismo empezará a funcionar Fig 6.
 - Cuando se conecta la alimentación, el estado del equipo es en espera de encendido.
 - Si hubiera muy poca agua en el recipiente, el equipo se apagará aunque el equipo se encuentre conectado a la fuente de energía.

PRECAUCIONES

Respete lo indicado más abajo para evitar que su equipo funcione mal.

- No lo llene nunca con volúmenes mayores de 100 mililitros, (100 ml Max).
- No lo conecte con el recipiente para líquidos vacío.
- No toque la placa de vibración ultrasónica.
- Límpielo regularmente como se indica en las instrucciones de mantenimiento para evitar fallas.
- Desconecte el aromatizador siempre antes de una tarea de mantenimiento.
- Por razones de higiene y luego de utilizarlo, drene el líquido sobrante del zona de descarga “DRENAJE” y séquelo con un paño limpio y seco.
- Los aceites esenciales pueden producir manchas, en caso de derrame o contacto con el líquido limpie con un paño suave.
- Utilice siempre el dosificador graduado para adicionar agua al recipiente para líquidos. Nunca lo llene directamente desde una canilla de la instalación domiciliaria.
- No permita que la niebla sea soplada hacia muebles, ropa o paredes etc.
- Manténgalo alejado de la luz solar directa, fuentes de calor o equipos de aire acondicionado.
- Siempre manténgalo en una superficie estable plana y nunca sobre alfombras, cubrecamas o áreas inestables.
- Déjelo funcionando lejos de equipos electrónicos tales como TV o equipos de audio.
- No incline el equipo ya que esto permitiría que entre agua al mecanismo.
- No use el equipo en forma continua sin interrupción luego que el equipo se ha apagado en forma automática, rogamos que aguarde unos 60 minutos antes de volver a conectarlo para evitar dañar cristal ultrasónico.
- Utilice sólo agua corriente y nunca agua mineral o agua gasificada.
- La cantidad de niebla y su intensidad pueden variar. Esto no es algo inusual y no debe considerarse como falla.
Los factores que producen esto son el tipo de agua, la humedad ambiente la temperatura y las corrientes de aire.
- No toque partes del equipo con manos húmedas.
- Mantenga su equipo lejos del alcance de niños y mascotas. Los niños deben ser supervisados e instruidos de que no se trata de un juguete. El equipo no debe ser utilizado por niños ni personas con capacidades mentales, sensoriales o físicas reducidas, o faltos de conocimiento o experiencia a menos que se les dé instrucción y supervisión.
- Mantenga el cable de alimentación libre para el paso y no tire de él ni lo fuerce en toda su extensión.
- Si nota humo o se detecta olor a quemado desconecte el equipo inmediatamente.

10. Si usted no utiliza el aromizador por un largo período de tiempo, rogamos vacíe el recipiente, séquelo y manténgalo en buenas condiciones. Si vuelve a utilizarlo, puede limpiar el recipiente con vinagre blanco y así utilizarlo nuevamente.

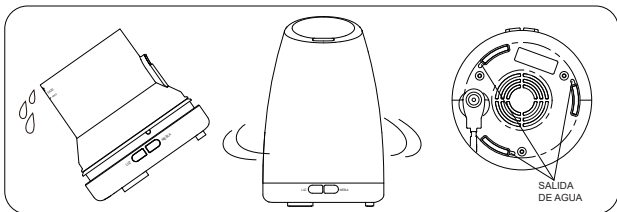
ATENCIÓN

- La cantidad e intensidad de niebla puede variar, pero esta situación no es inusual y no debe considerarse como falla.
- Los factores que pueden afectar esto incluyen: tipo de agua, humedad y temperatura ambiente y corrientes de aire.
- El equipo no funciona sin agua.
- Solamente pueden utilizarse aceites naturales en este equipo. Por lo tanto las fragancias que contengan productos químicos, especias o impurezas pueden causar fallas en el aromizador. Utilice de 2 a 3 gotas sobre 100 mililitros de agua. Mucho aceite puede obstruir el equipo y hacer que el sistema funcione deficientemente. Rogamos limpiar el conjunto como se indica en las instrucciones de mantenimiento, antes de utilizar un nuevo tipo de aceite esencial.

FILTRACIÓN ACCIDENTAL DE LÍQUIDO AL INTERIOR DEL AROMIZADOR

En caso de haber derridado involuntariamente el aromizador o haberlo volcado o inclinado siga los pasos siguientes para evitar fallas.

- Desconecte el equipo y remueva la tapa superior.
- Desagote el remanente de agua que pueda haber quedado en el recipiente.
- Agite el equipo suavemente para extraer restos de agua del interior del mecanismo y déjelo secar como mínimo por 24 horas.



MANTENIMIENTO

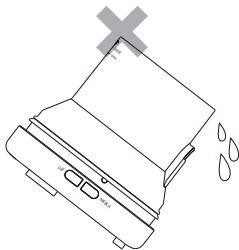
Luego de utilizar el equipo unas 5 o 6 veces o luego de 2 ó 3 días limpie el equipo de la siguiente manera:

- Desconéctelo de la línea de alimentación y retire la tapa superior.
- Desconecte el cable de la base del cuerpo principal del equipo.
- Drene el remanente de agua que pudiera quedar desde la zona de descarga "DRENAJE" del recipiente.
- Agregue una cucharada de vinagre blanco en el recipiente y agregue algo menos de 100 mililitros de agua tibia (no mas de 70°C).
- Déjelo unos 5 minutos con la solución y luego drene el líquido desde el lado del desagüe del recipiente.
- Séquelo con un paño seco. Evite tocar la zona del vibrador ultrasónico la que solamente puede ser limpiada muy suavemente con un hisopo (cotonete).

Nunca utilice otros ácidos, enzimas, o detergentes, ya que se pueden generar gases venenosos o causar fallas de funcionamiento del equipo

La tapa superior a su vez posee una cubierta interna que puede ser desmontada para su limpieza.

1. Sujete la tapa superior para liberar la cubierta interna.
2. Luego de limpiar la cubierta interna, reubique sujetando al conjunto nuevamente y presionando la tapa superior y cubierta interior hasta que se escuche un "clic" de fijación.



SOLUCIONES A PROBLEMAS

Por favor utilice la tabla de abajo para el caso que su equipo tenga un funcionamiento anormal.

Síntoma	Posible Causa	Solución
Tarda en encender o en apagarse	<ul style="list-style-type: none"> - No hay suficiente agua en el recipiente - No está conectado correctamente el cable de alimentación a la red. 	<ul style="list-style-type: none"> - Agregue agua al recipiente. - Desconecte, compruebe los cables y conecte cuidadosamente de nuevo.
No hay niebla o es anormal	<ul style="list-style-type: none"> - No hay suficiente agua en el recipiente. - Hay mucha agua en el equipo. - Suciedad en la placa ultrasónica. - La tapa superior y la cubierta interior no han sido instaladas en forma correcta. - Suciedad en la toma de aire en la base del equipo. 	<ul style="list-style-type: none"> - Agregue la cantidad correcta de agua en el recipiente. - El agua no debe nunca sobrepasar el nivel por encima de la línea de 100 ML. - Observe las instrucciones de mantenimiento. Retire e instale nuevamente en forma correcta las partes del equipo de manera que la salida de niebla esté liberada. - Limpie la rejilla de la toma de aire de cualquier suciedad o polvillo. Una restricción en el caudal de aire afectará la salida de niebla.
El equipo tiene una pérdida de líquido	<ul style="list-style-type: none"> - La tapa superior y la cubierta interior no han sido montadas correctamente. - Verifique que el equipo no ha sido inclinado demasiado. - La temperatura es demasiado baja o la humedad ambiente es excesiva 	<ul style="list-style-type: none"> - Retire e instale nuevamente en forma correcta las partes del equipo de manera que la salida de niebla esté liberada. - Siga las instrucciones para el caso de derrames accidentales. - Bajo las condiciones ambientales indicadas la niebla puede condensarse rápidamente en forma de gotas de agua.

ESPECIFICACIONES

Dimensiones:	100*158 mm
Peso (excluyendo el adaptador de tensión):	200g Aprox.
Adaptador de tensión: Entrada / Salida:	100-240V CA 50/60 Hz 24V CC
Longitud de cable de alimentación:	Aprox. 170 cm
Consumo Eléctrico:	Aprox. 12W
Capacidad del recipiente:	100 ml
Materiales:	PP
Accesorios:	Adaptador de tensión y dosificador graduado
Método de producción de niebla:	Vibración Ultrasónica de aprox. 2,4 MHz

GARANTÍA

Fecha de compra:

Comercio:

Esta garantía es válida por el término de 1 año a partir de la fecha de adquisición contra todo defecto de fabricación o en materiales empleados, no cubriendo eventuales daños producidos por el uso incorrecto del equipo ni tampoco roturas, maltrato o intervención en reparaciones de personal no autorizado. Para que esta garantía tenga validez, debe presentar este manual con la fecha de compra, el sello del comercio donde fue adquirido y con su respectiva factura de compra.

Importa, Distribuye y Garantiza:

TENACTA S.A.

Girardot 1449 (C1427AKE) C.A.B.A.- Argentina

Tel: (5411) 4554-7444 Fax: (5411) 5195-0010

www.aspensalud.com.ar / info@tenacta.com.ar

Hecho en China

II0190-R00